

Schlüssel-Nr.: 00173

## **DIE CYPHELLOIDE PILZ-GATTUNG INCRUSTOCALYPTELLA**

nach Agerer aus ZfM 1983

1a) Randhaare +/- dichotom verzweigt. Basidien kleiner als 20  $\mu\text{m}$ . (Tafel 1):

**INCRUSTOCALYPTELLA COLUMBIANA** Agerer

1b) Randhaare nur basal mit etwas knorrigen Auswüchsen. Basidien größer als 25  $\mu\text{m}$ . (Tafel 2):

**INCRUSTOCALYPTELLA PSEUDOPANACIS** (Agerer) Agerer

Schlüssel: 173 Tafel: 1

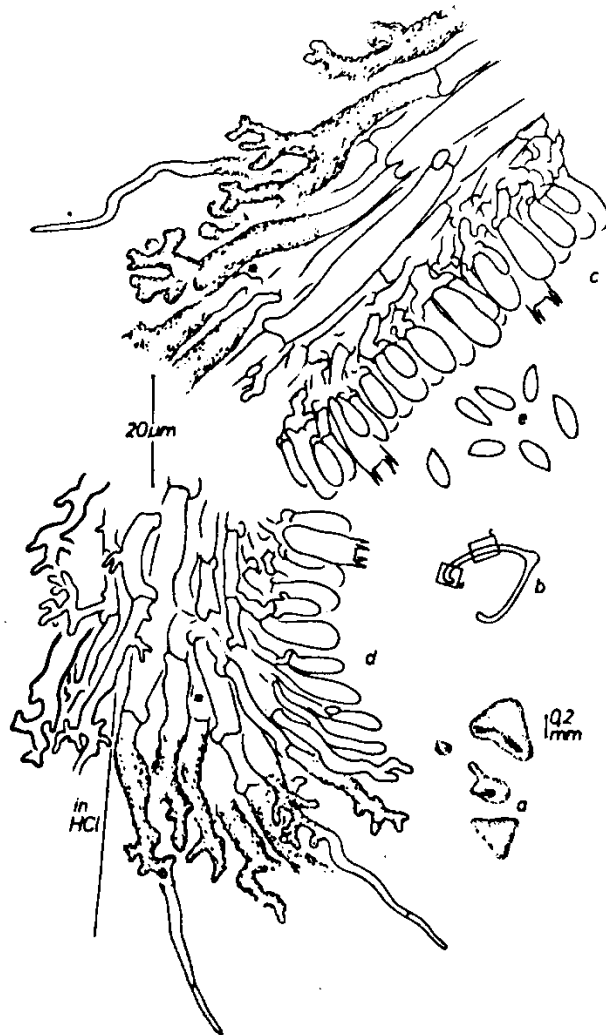


Abb. 3: *Incrustocalyptella columbiana*. - a. Fruchtkörper, Habitus. - b. Fruchtkörper-Längsschnitt, Übersicht. - c. Fruchtkörper-Längsschnitt, Detail aus dem Mittelbereich. - d. Fruchtkörper-Längsschnitt, Detail aus dem Schüsselrand. - e. Sporen (Holotypus NY).

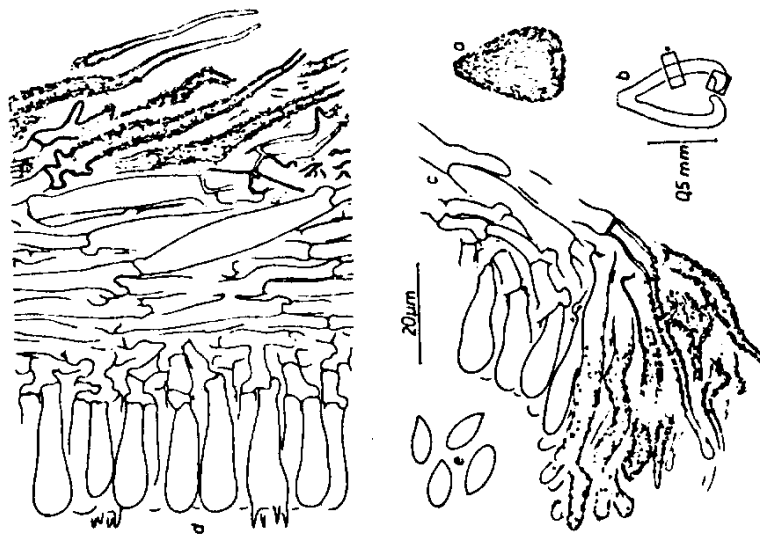


Abb. 4: *Incurstocalyptella pseudopanicis* – a. Fruchtkörper, Habitus. – b. Fruchtkörper-Längsschnitt, Übersicht. – c. Fruchtkörper-Längsschnitt, Detail im Mündungsbereich. – d. Fruchtkörper-Längsschnitt, Detail im mittleren Bereich. – e. Sporen (Herb. Horak 67/227, Holotypus). Aus Agerer 1975.