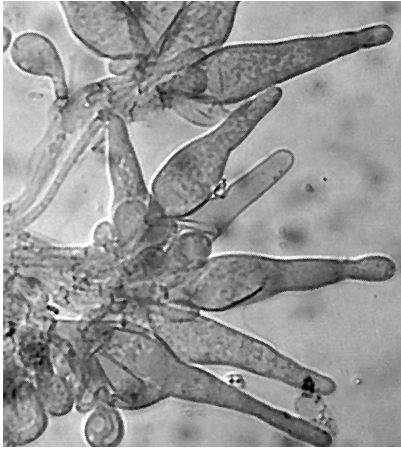


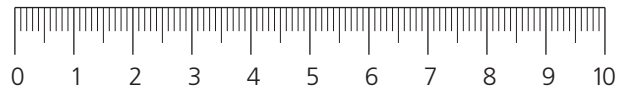
Masstab 2000 : 1 (20 mm = 10 µm)



Cheilozystiden
Maßstab = 100 µm



Masstab in cm



Galerina marginata
Gift-Häubling
Galérine à marge striée

1. Hutform
rundlich gewölbt, dann ausgebreitet, dünn

2. Hutfarbe
ocker bis gelbbraun, dattelbraun

3. Hutoberfläche
± hygrophan, glatt, Rand fein gerieft

4. Fleisch
dünn, ockerlich, blassbräunlich

5. Lamellenfarbe
hellockerlich, dann zimtrotfarben

6. Lamellenhaltung
angeheftet bis kurz herablaufend, schmal, gedrängt, bald um den Stiel herum ablösend

7. Sporenfarbe
rostbraun, zimtfarben

8. Stiel und Stielmerkmale
ockerbraun, dünn, röhrig, ± weisslich überfasert, Ring flüchtig, Stielspitze blass bereift, Basis striegelig

9. Geruch
schwach mehligartig

10. Geschmack
mild, mehligartig

Vorkommen
besonders auf Nadelholz, gerne auf Sägemehl

1. Forme du chapeau
arrondi pulviné, puis étalé, mince

2. Couleur du chapeau
ocracé à brun jaune, brun de datte

3. Cuticule
± hygrophane, lisse, marge finement striée

4. Chair
mince, ocracée à brunâtre pâle

5. Couleur des lames
ocracé pâle, puis rouille cannelle

6. Forme des lames
adnées à brièvement décurrentes, étroites, serrées, vite séparées du pied

7. Couleur de la sporée
brun rouille à cannelle

8. Caractéristiques du pied
brun ocracé, mince, fistuleux, ± décoré de fibrilles blanchâtres, anneau fugace, haut du pied prumineux pâle, base strigieuse

9. Odeur
faiblement farineuse

10. Saveur
douce, farineuse

Habitat
sur bois de résineux surtout, fréquemment sur sciure

1. Forma del cappello
sferico convesso, poi appianato, sottile

2. Colore del cappello
da oca a giallo bruno, bruno dattero

3. Cuticola
± igrofana, liscia, margine finemente striato

4. Carne
sottile, ocracea, brunastro pallido

5. Colore delle lamelle
ocraceo chiaro, poi ruggine cannella

6. Caratteristiche delle lamelle
da attingenti a brevemente decorrenti, strette, fitte, si staccano facilmente dal gambo

7. Sporata
bruno ruggine, cannella

8. Caratteristiche del gambo
oca bruno, sottile, tubuloso, ± con fibrille biancastre, anello fugace, apice del gambo con pruina pallida, base irsuta

9. Odore
debole di farina

10. Sapore
mite, farinoso

Habitat
speciealmente su legno di conifere, volentieri su segatura